

无线防爆布控球型摄像机

用户使用手册

型号: Dii01BF-F

北京国信互通科技有限公司



非常感谢您购买我司产品，如果您有任何疑问或需要请随时联系我们。

本手册可能包含技术上不准确的地方、或与产品功能及操作不相符的地方、或印刷错误。我司将根据产品功能的增强而更新本手册的内容，并将定期改进或更新本手册中描述的产品或程序。更新的内容将会在本手册的新版本中加入，恕不另行通知。

为了使购买此产品的用户能够轻松掌握安装使用方法，特制作该产品使用说明书，供其参考，在安装和使用前，请仔细阅读本使用说明书。



安全使用注意事项

使用本产品时请务必遵守以下事项：

- 设备使用前请先仔细阅读设备产品操作手册，操作时请严格遵守操作说明。
- 为充分发挥保护力，该帽式智能视频终端佩戴时必须按头围大小调整帽箍并系紧下颌带。
- 安装设备配件时，请务必关闭所有与设备相关的电源。
- 请勿在超标的潮湿或高温环境下使用，避免在强干扰源和屏蔽设备附近使用该设备。
- 请勿将此产品摔落地下或受强烈敲击。
- 本产品在经过严重冲击后，即使没有明显损坏，也必须更换。
- 本设备为精密电子设备，切勿自行拆装维修。
- 除非按制造商建议进行，否则对本产品配件进行的任何改造和更换都会给用户带来危险。
- 当运输产品时，建议以出厂包装进行保护运送。
- 设备使用特定型号的电池、电源适配器及其配件，若电池有损坏需更换，请务必联系设备厂商或当地经销商，以防更换不当或拆卸电池可能引起的危险。
- 设备使用过程中有任何疑问或需求，请联系我司技术人员。

使用须知

运营云服务

本公司为更好的服务客户，现建议：购置数量少、无平台建设预算、暂不建设平台等用户，将提供免费运营服务。

- ❖ 联系销售获取账户，此账号为 PC 软件、手机 APP 登陆观看和管理使用
- ❖ 使用我司云服务，设备终端只需要安装 SIM 卡与 TF 存储卡即可，无需任何参数配置

私有部署

本公司为更好服务客户要求：将为其提供平台软件，将平台软件部署在使用单位机房或云服务上，这是为使用单位更好的自我管理和保密管理。具体步骤如下：

1.部署建设

建设单元	建设内容	用途
机房建设	网络宽带 1 条	互联网固定 IP 或者 VPN 内网 IP
	硬件服务器 1 台	用于安装平台软件运行服务
	考虑视频存储、防火墙和路由器等周边存储与安全配套设备	
指挥室	电脑	用户安装观看的客户端软件
设备	SIM 卡	用于安放置设备内传输使用
以上建设单元，可利用原有设备及网络		



2. 在服务器上部署平台软件，具体操作见《平台部署操作说明书》
3. 在观看的媒介上部署客户端软件，具体操作见《客户端使用说明书》

一、简介

无线防爆布控球型摄像机，通过国家权威机构“国家防爆电气产品质量监督检验中心”检测，防爆性能符合国家标准，达到产品技术要求规范标准。无线防爆布控球型摄像机，应用于易燃易爆等场所临时布控、应急救援指挥应用的高清视频监控应用而量身打造。无线防爆布控球型摄像机采用 H.265 视频编码标准、1 卡 4G（公网或专网）传输、200 万像素高清摄像机机芯、高精度云台、TF 卡存储、锂电池组供电，同时支持海事卫星、宽带卫星、有线网络等传输方式，传输图像清晰流畅，图像分辨率最高可达 1080P，防爆无线 4G 布控球具有高清视频监控、云台控制等功能。适用于具有高危可燃性、爆炸性现场使用。

二、硬件结构

1. SIM 卡、TF 卡插卡

接口/按钮	图例	说明
SIM 卡 TF 卡		<div>1.安装 SIM/TF 卡插卡处</div> <div>2.将终端打开后，如图黄色部位为 SIM 卡。红色部位为存储 TF 卡插卡处</div> <div>3.注意：请小心翼翼的用螺丝刀将螺丝拧掉，且小心中间连接的线缆。安装完毕之后，在将螺丝拧上去。</div>
数据线		<div>1.将防爆 4G 球机底座拧开，将数据线插入底座内航空插头处</div> <div>2.数据线分 2 根：黑色为设备充电插座用来我设备充电使用、白色为网口网线用来为设备配置参数使用</div>



开关		开启开关，开关变绿，设备正常工作
----	---	------------------

2. 应用图

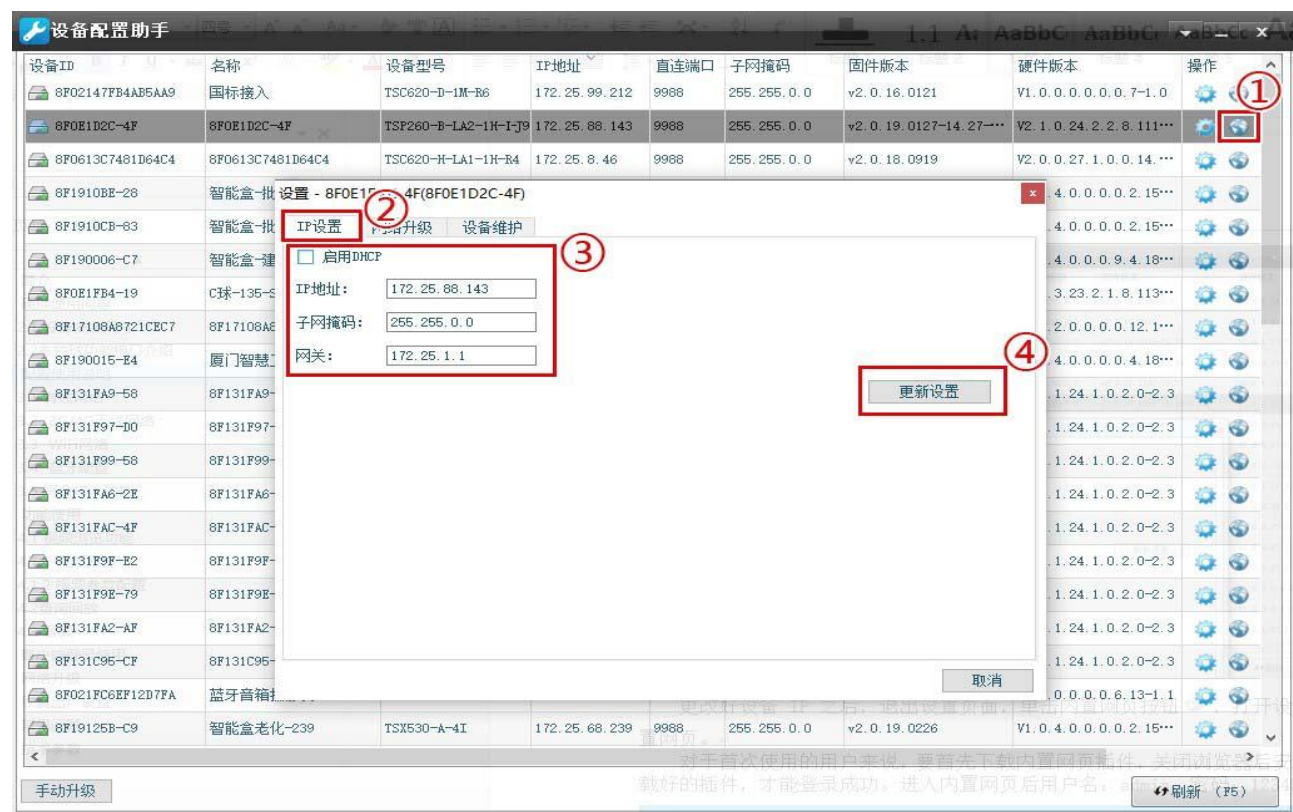


三、设备参数配置

1. 参数配置

- 私有部署平台或者我司云服务平台更换地址时：需要将其服务 IP 填入设备中，具体操作如下：
- A. 连接设备：电脑、设备利用网线连接，将其电脑 IP 配置成为与设备同一网段内。
 - B. 登陆设备：用安装好的客户端软件登陆设备 IP 为 192.168.0.8，用户名为 admin、密码为 123456
 - C. 如忘记 IP，则可以利用搜索器搜索设备
- 将网线连接设备，打开“设备配置助手”  搜索设备【安装完成客户端软件之后同时也安装完成了设备配置助手】， 搜索到设备之后在搜索器界面中单击最右边的【设置】按钮  ， 出现

下图的配置界面，给设备分配一个局域网内 IP 地址，使其与电脑在同一网段。例如电脑 IP 地址是 172.25.8.5，网关 172.25.1.1，设备的 IP 地址可以改为 172.25.X.X，此处改为 172.25.88.143。点击【更新设置】即可修改成功。



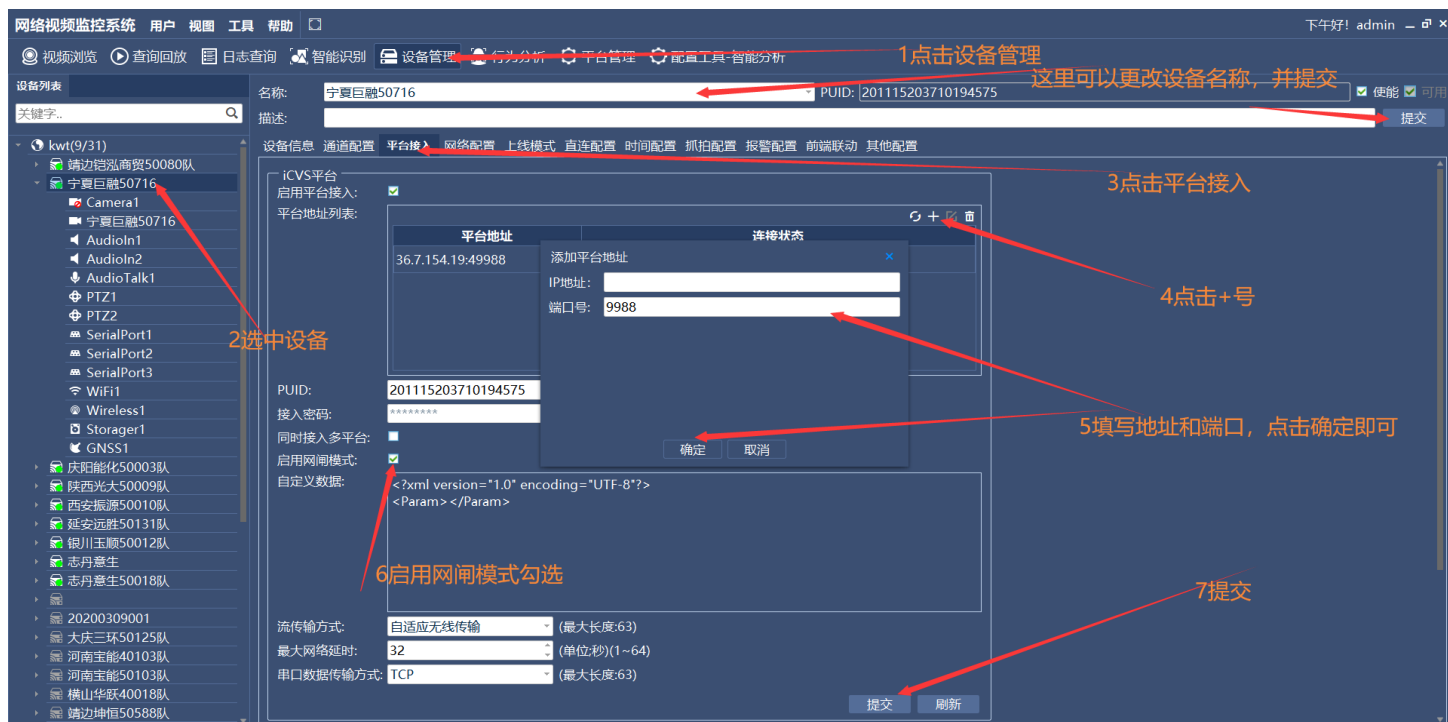
2. 平台服务地址配置

- A.连接设备：电脑、设备利用网线连接，将电脑 IP 配置成为与设备同一网段内。
- B.登陆设备：客户端软件登陆设备，IP:192.168.0.8 用户密码 admin/123456



C.配置页面：登陆进入主页面---点击‘设备管理’---左侧列表中选点开设备---点击右侧‘平

台接入’ ----启用平台地址勾选-----点击+号进行填写服务地址后确定，此页面同时可以更改设备的名称。如图所示：



3. TF 卡格式化

需要安装 TF 卡存储时，TF 格式化具体操作如下：

A.连接设备：电脑、设备利用网线连接，将电脑 IP 配置成为与设备同一网段内。

B.登陆设备：客户端软件登陆设备，IP:192.168.0.8 用户密码 admin/123456

配置页面：登陆进入主页面---点击‘设备管理’---左侧列表中选中点开设备---点击‘Storager1’
---选中需要格式化的盘符---点击‘格式化磁盘’---提示格式化完成之后--点击提交即可



4. 配置 WIFI

- 连接设备：电脑、设备利用网线连接，将电脑 IP 配置成为与设备同一网段内。
- 登陆设备：客户端软件登陆设备，IP:192.168.0.8 用户密码 admin/123456
- 配置页面：登陆进入主页面---点击‘设备管理’---左侧列表中选中设备点开---点击‘WIFI’：启用 WIFI，输入 SSID 和密码，点击保存即可。



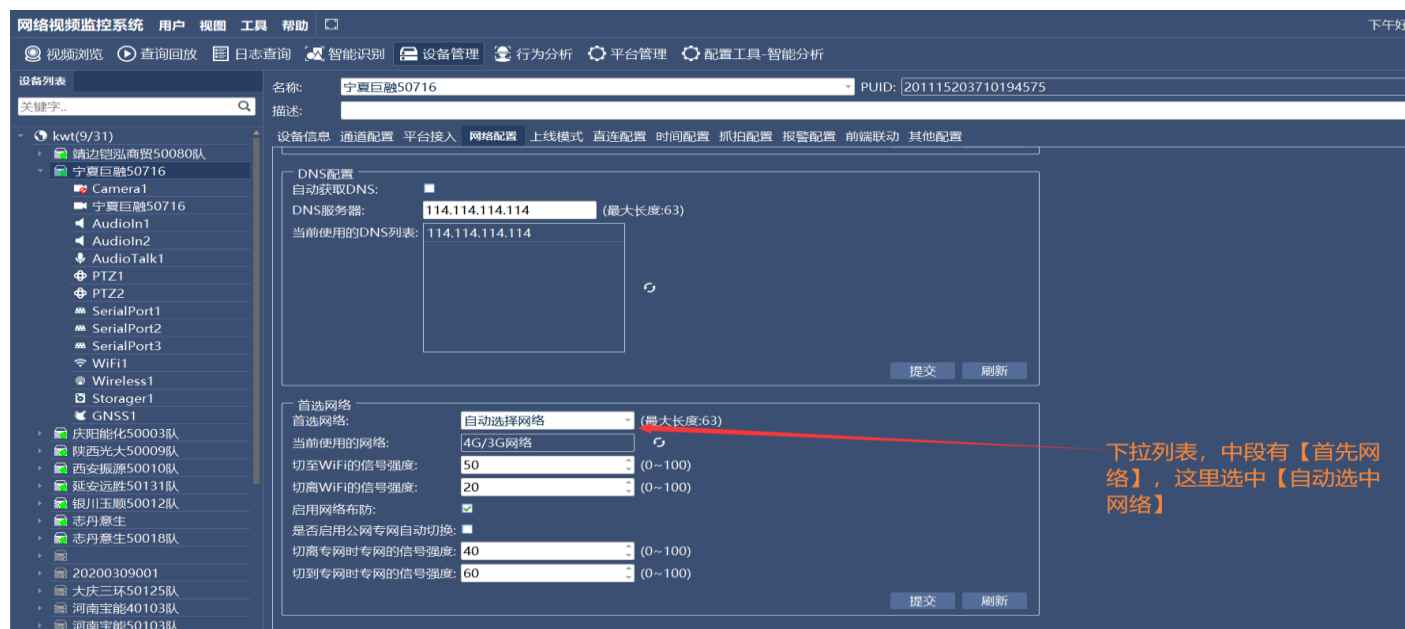
注意：在使用 WIFI 前需要先将热点参数中的启用热点的勾去掉，然后点击提交。陆进入主页面---点击‘设备管理’---左侧列表中选中设备点开---点击‘WIFI’---点击‘热点参数’---去掉

勾选启用热点，提交保存即可。



5. 网络选则

- 登陆设备---选中【设备管理】---选中【左侧设备】---选中【右侧网络配置】
- 网络配置中--首选网络选则---【自动选则网络】



6. SIM 卡 APN 的配置

- 登陆设备---选中【设备管理】---选中【左侧设备】---选中【Wireless1】

B.选中【Wireless1】--右侧【状态参数】在此可以查看 SIM 卡的状态信息

网络视频监控系统 用户 视图 工具 帮助

视频浏览 查询回放 日志查询 智能识别 设备管理 行为分析 平台管理 配置工具-智能分析

设备列表

关键字..

kwrt(9/31)

靖边锐泓商贸50080队

宁夏巨融50716

Camera1

宁夏巨融50716

Audioln1

Audioln2

AudioTalk1

PTZ1

PTZ2

SerialPort1

SerialPort2

SerialPort3

WiFi1

Wireless1

Storager1

GNSS1

名称: Wireless1 索引: 0

描述:

状态参数 配置参数 拨号统计 流量限制

状态参数

模块状态: 拨号成功

信号强度: 67 (最小0, 最大100, 表示信号满)

拨号获取的IP地址: 10.144.151.25

当前网络模式: LTE TDD

当前网络运营商: CHINA MOBILE

模块自恢复计数: 0

刷新

C. 选中【Wireless1】--右侧【配置参数】在此可以填写 APN 接入的相关参数，此参数由运营商提供。

网络视频监控系统 用户 视图 工具 帮助

视频浏览 查询回放 日志查询 智能识别 设备管理 行为分析 平台管理 配置工具-智能分析

设备列表

关键字..

kwrt(9/31)

靖边锐泓商贸50080队

宁夏巨融50716

Camera1

宁夏巨融50716

Audioln1

Audioln2

AudioTalk1

PTZ1

PTZ2

SerialPort1

SerialPort2

SerialPort3

WiFi1

Wireless1

Storager1

GNSS1

名称: Wireless1 索引: 0

描述:

状态参数 配置参数 拨号统计 流量限制

配置参数

启用拨号: ☒

网络模式: 4G优先 (最大长度:63)

APN: (最大长度:63)

APN2: (最大长度:63)

APN3: (最大长度:63)

接入号: (最大长度:63)

拨号用户名: (最大长度:63)

拨号密码: (最大长度:63)

认证方式: 自动 (最大长度:63)

VPDN认证方式: 无 (最大长度:63)

提交 刷新

四、观看

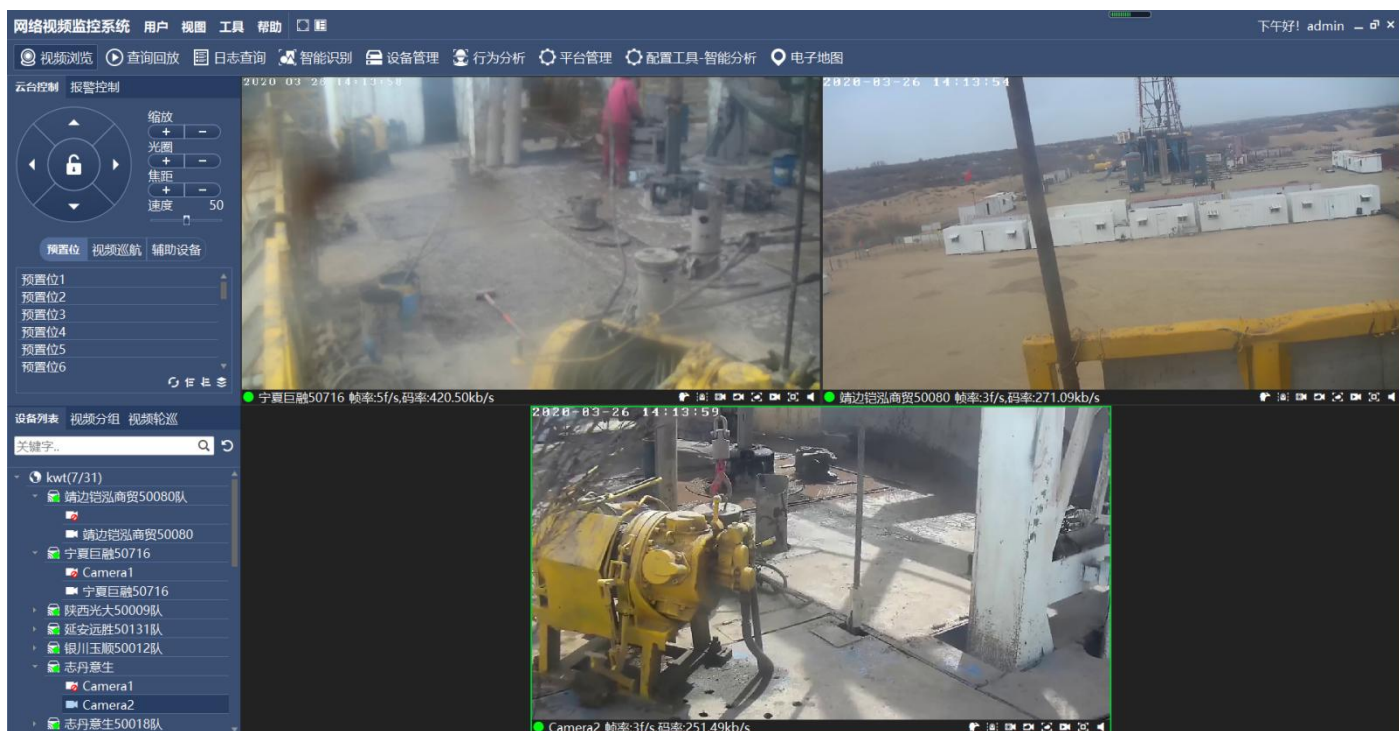
A.部署安装后的客户端，在桌面双击打开 登陆客户端软件：

- 运营云服务：联系销售获取客户端软件的相关信息：IP 地址、用户名和密码
- 私有部署：客户端登陆信息：IP 为服务器地址、用户名为 admin、密码为空



B.观看

登陆客户端----选择【视频游览】栏目中---打开视频观看和控制云台；在【智能设备】栏目中--
可以观看智能识别结果。



C.私有部署更改密码

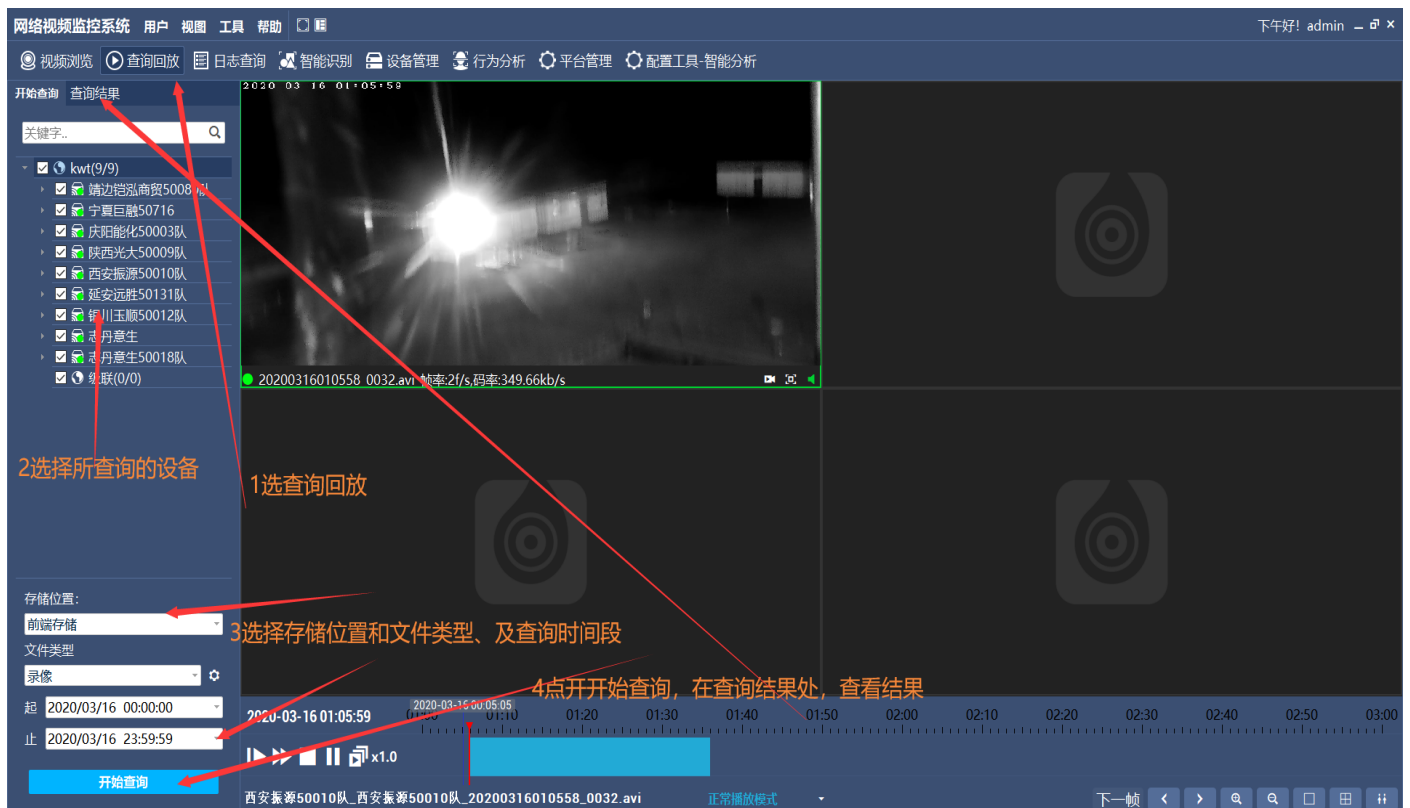
登陆客户端----选择 '平台管理' ---左侧点击 '用户管理' ---查看 admin 用户----点击同行
 左边钥匙标识---修改密码--保存即可



D.查询回放

登陆客户端----选择‘查询回放’---左侧选中所以查看的设备---选则存储位置---选则时间段
--选中文件类型--点击开始查询

注意：云存储是平台存储，存储位置是服务器中；前端存储是设备 TF 卡存储，存储位置在设备的 TF 卡上。选则前端存储时，需要设备在线，放可以查询下载。



五、故障排查

❖ 无线防爆球型摄像机终端

a、无法启动

排查步骤:

- 1、是否有电量充足，开机后防爆摄像机是否自检。
- 2、若失败，请连接电源充电。

b、设备工作异常

设备用网线连接 PC 机登录：检查 SIM 卡拨号状态是否拨号成功，若拨号失败，请检查：

- 1、4G 卡能否上网是否欠费。
- 2、SIM 卡网络类型与无线视频服务器网络类型是否对应。
- 3、天线有无问题，查看信号值，如果是车载天线最好将天线放到窗外。

若拨号成功，查看设备有没有链接到服务器，请检查：a 设备配置中，目的 IP 是否正确。b 目的 IP 的服务器软件环境是否正常。

❖ 中心服务器服务软件

1. 查看本机服务是否启动。
2. 本机能访问，其他局域网机器无法访问我。

Windows 防火墙，关闭或者将其选择为“例外”。Norton 或者其他防火墙，同样处理。

查看局域网能否访问服务器的方法：telnet 局域网服务器 IP 9988。

3. 局域网能访问我，公网不能访问我。

a 我的网关/Router 有防火墙，请检查“防火墙”，“过滤器”，“虚拟服务器”的配置。若无法关闭防火墙，请确保打开本系统需要开放的端口号。

b 对方有防火墙，杀毒软件中是否有将其选择为“例外”。

c 对方是通过 http 代理或者 sock4、5 代理上网，无法支持。

d 设备能登陆服务器，但是视频带宽和帧率显示为 0 时。查看数据端口是否映射、或者客户端网闸是否勾选。

4. 图像质量与网络环境

不同时间，不同地点无线网络带宽波动非常大。可以根据网络情况适当调节图像质量，图像格式等。

多个设备同时上，或者当地 4G 上网用户大会严重影响带宽。从服务器到客户端的有线网络，若是不同运营商网络（比如网通的服务器，电信的客户端），往往严重影响效果。带宽比较低或外网链路比

较差的服务器,可能会受到公网上行带宽低的影响造成外网用户链接到服务器上,视频带宽比服务器本地带宽低。